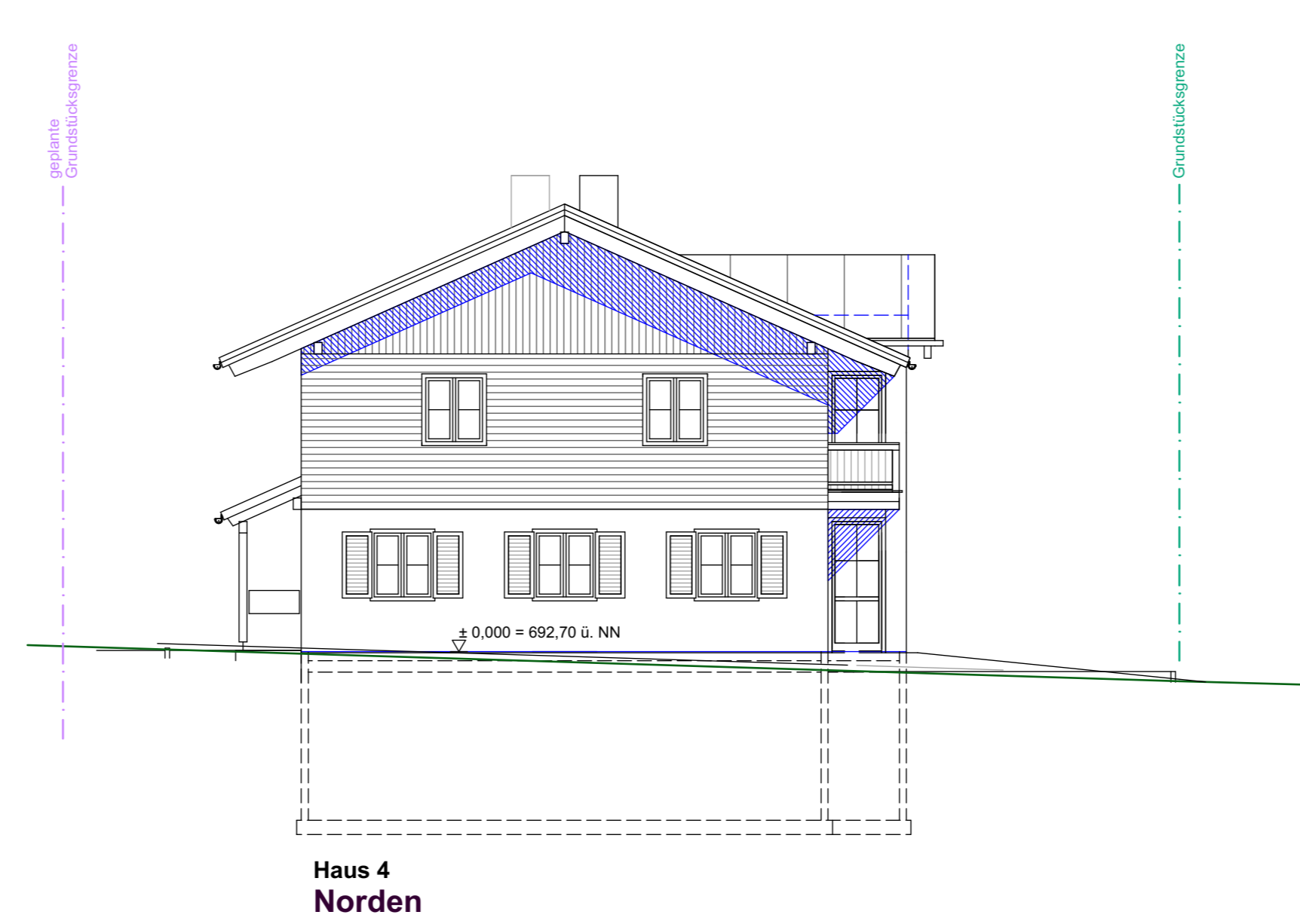
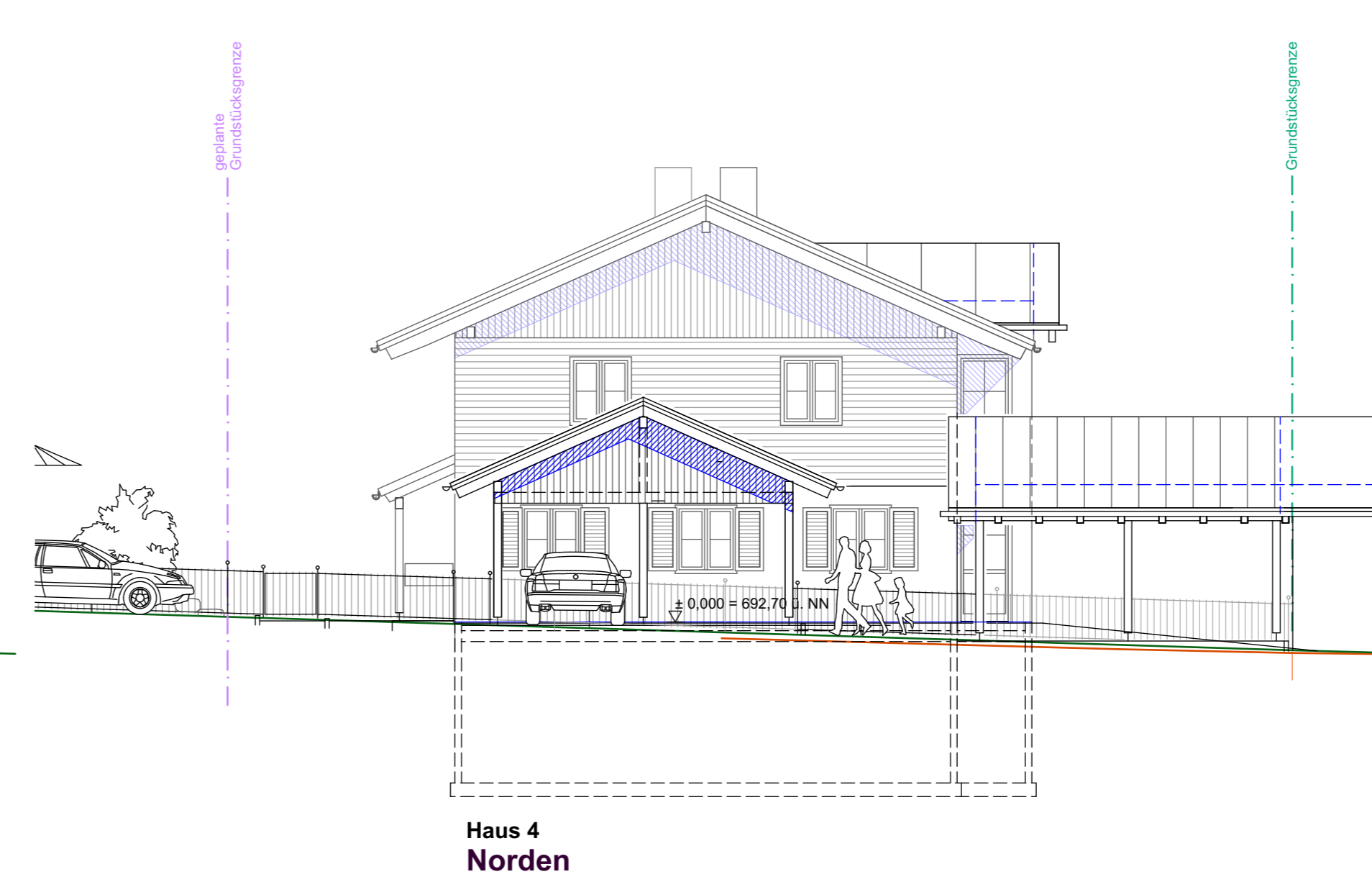


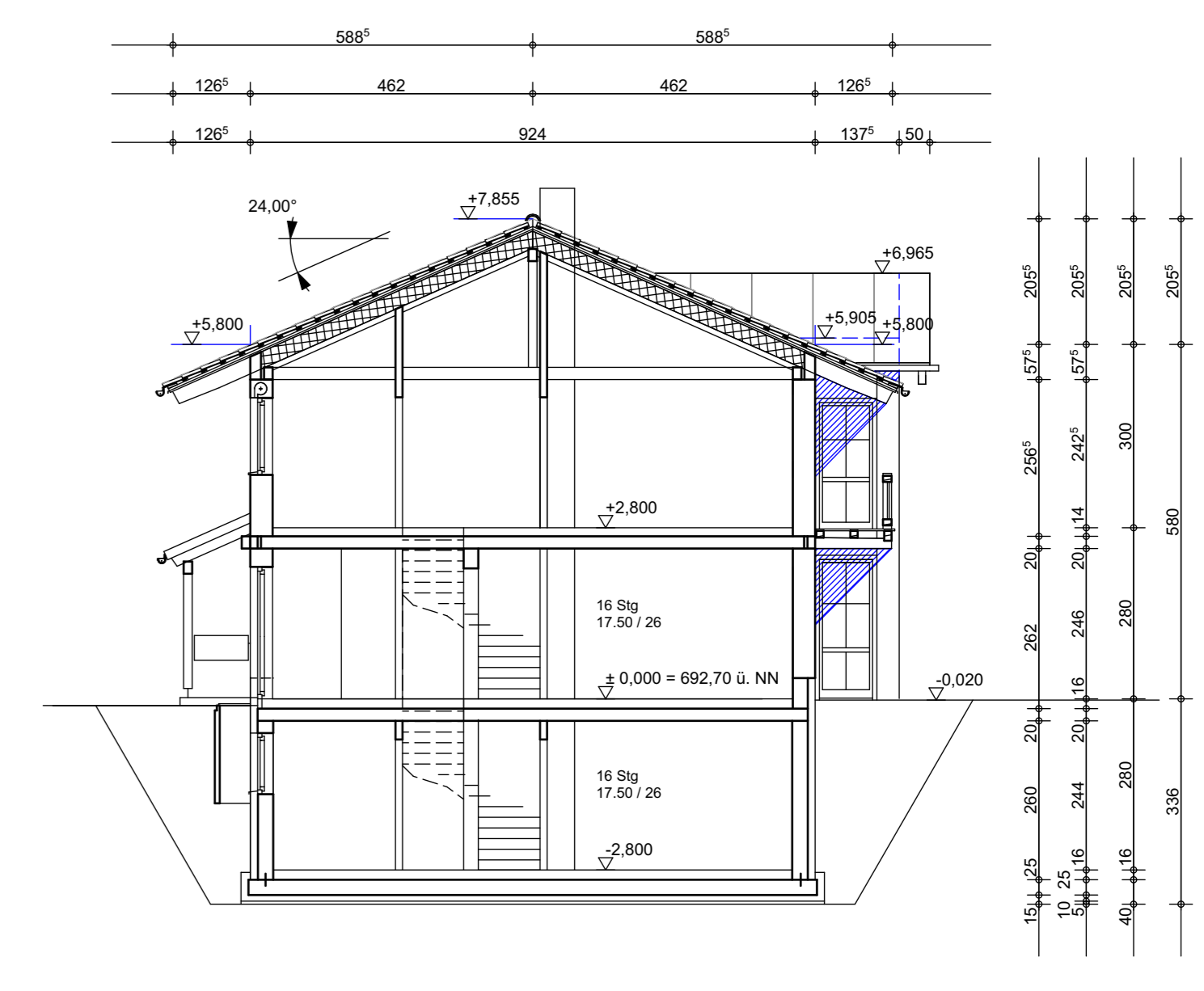
Haus 4 Westen Haus 3



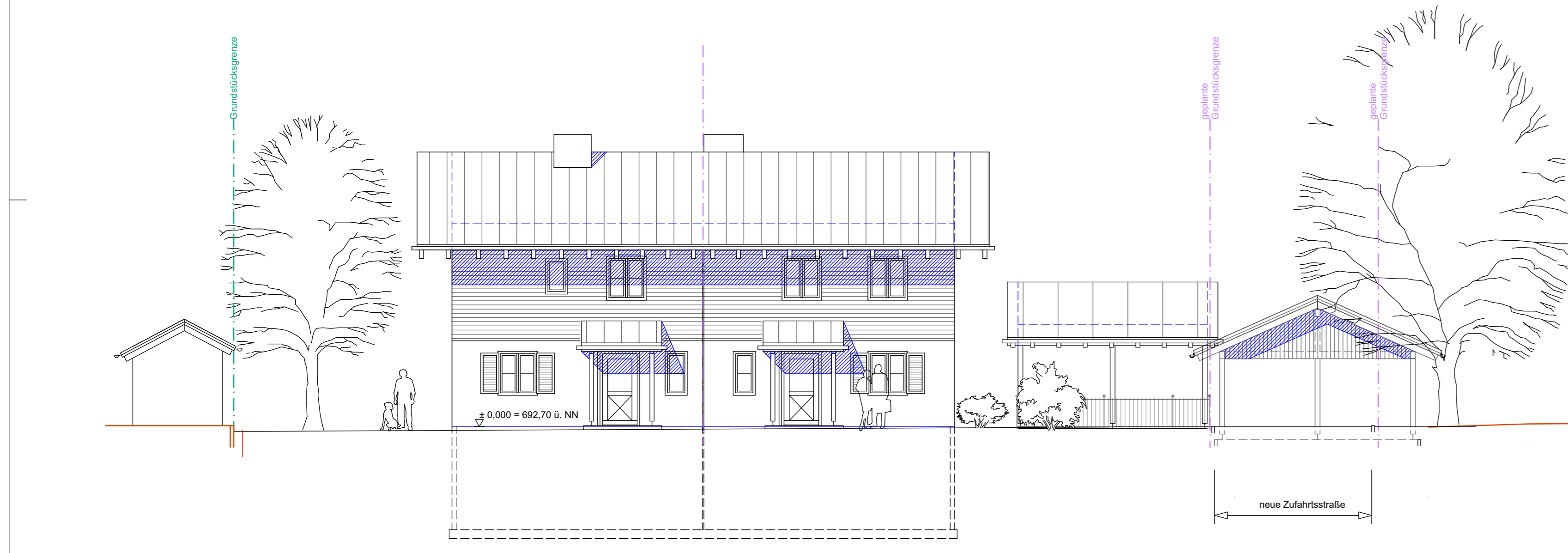
Haus 4 Norden



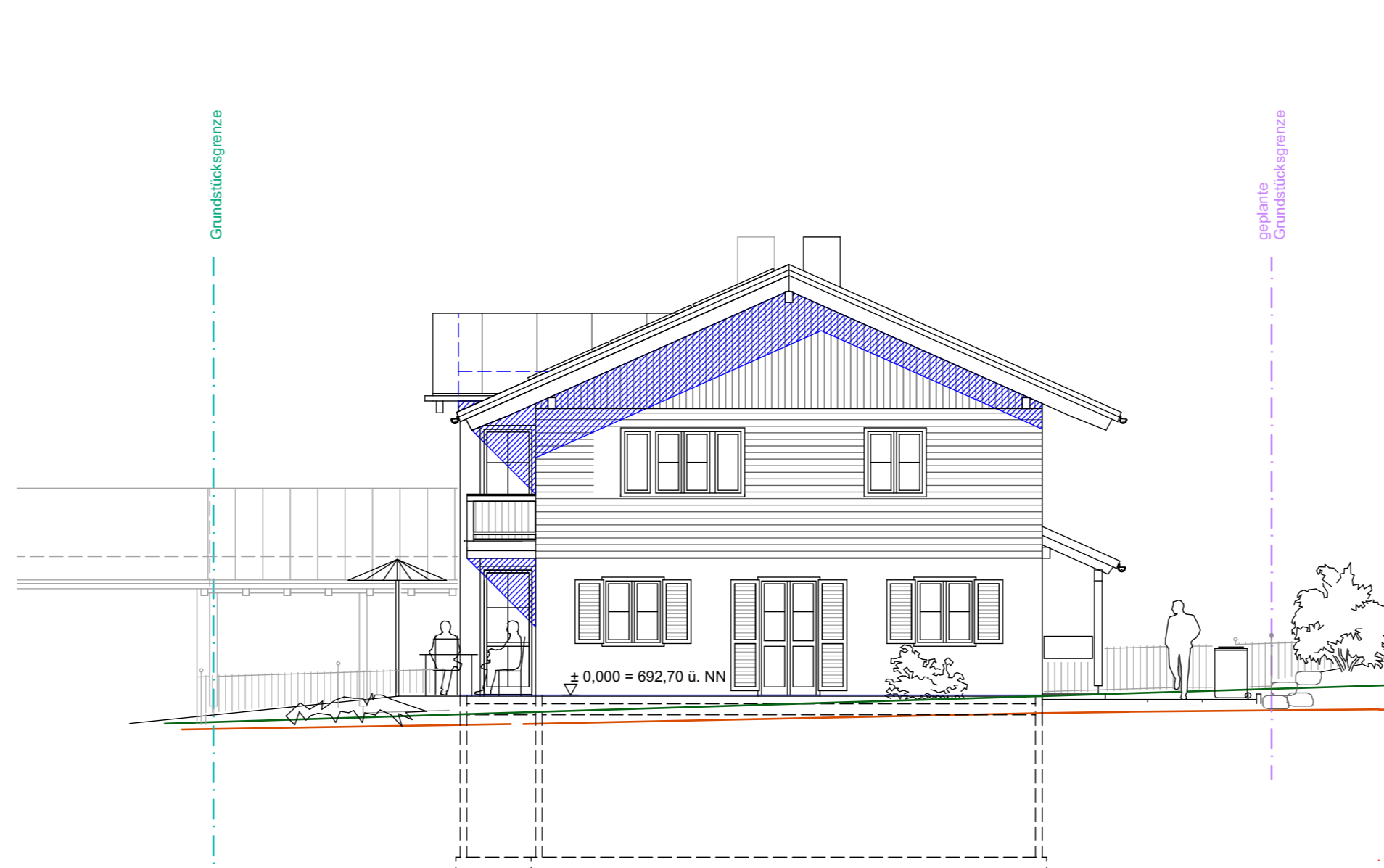
Haus 4 Norden



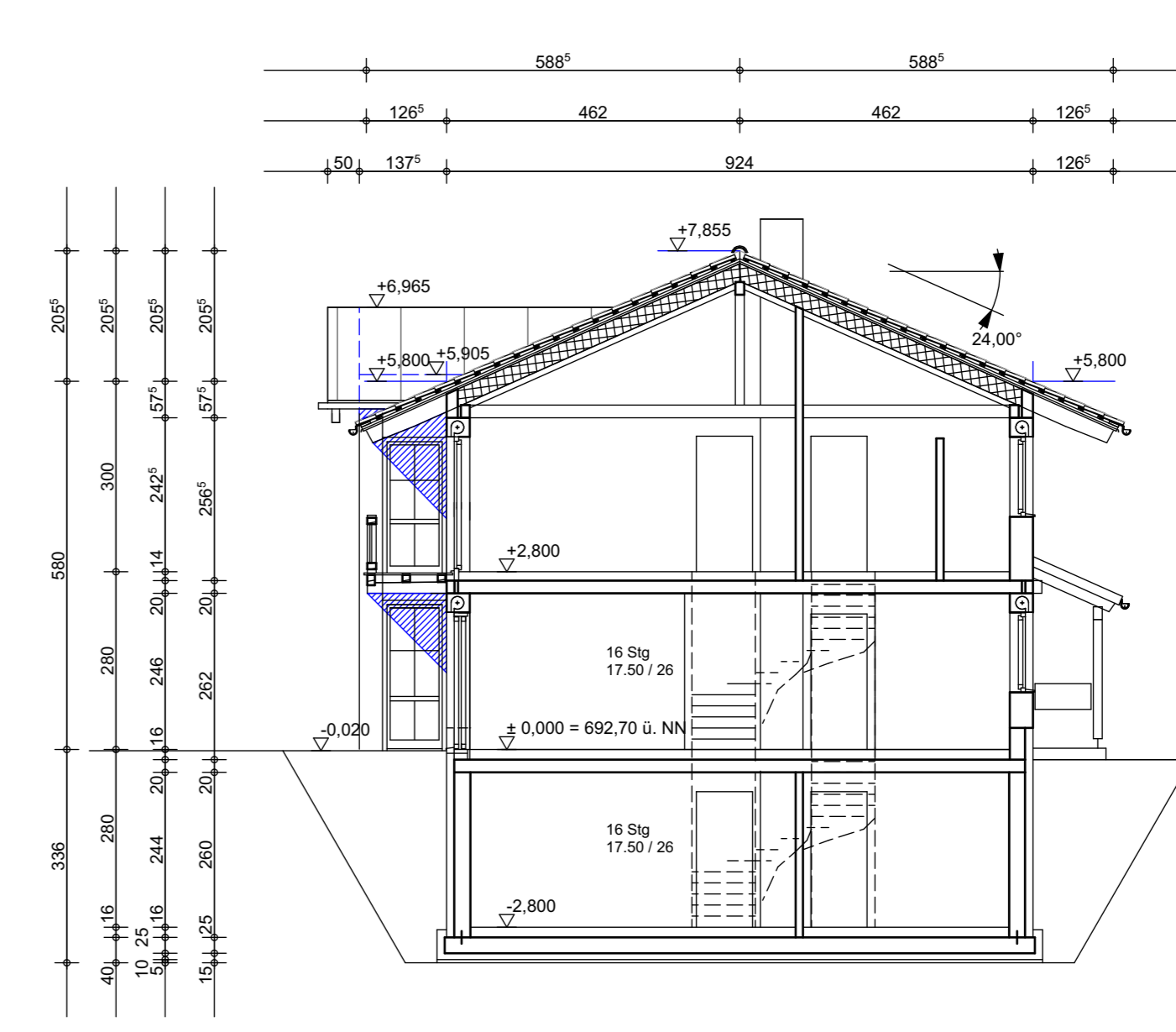
Schnitt 3-3 Haus 4



Haus 3 Osten Haus 4



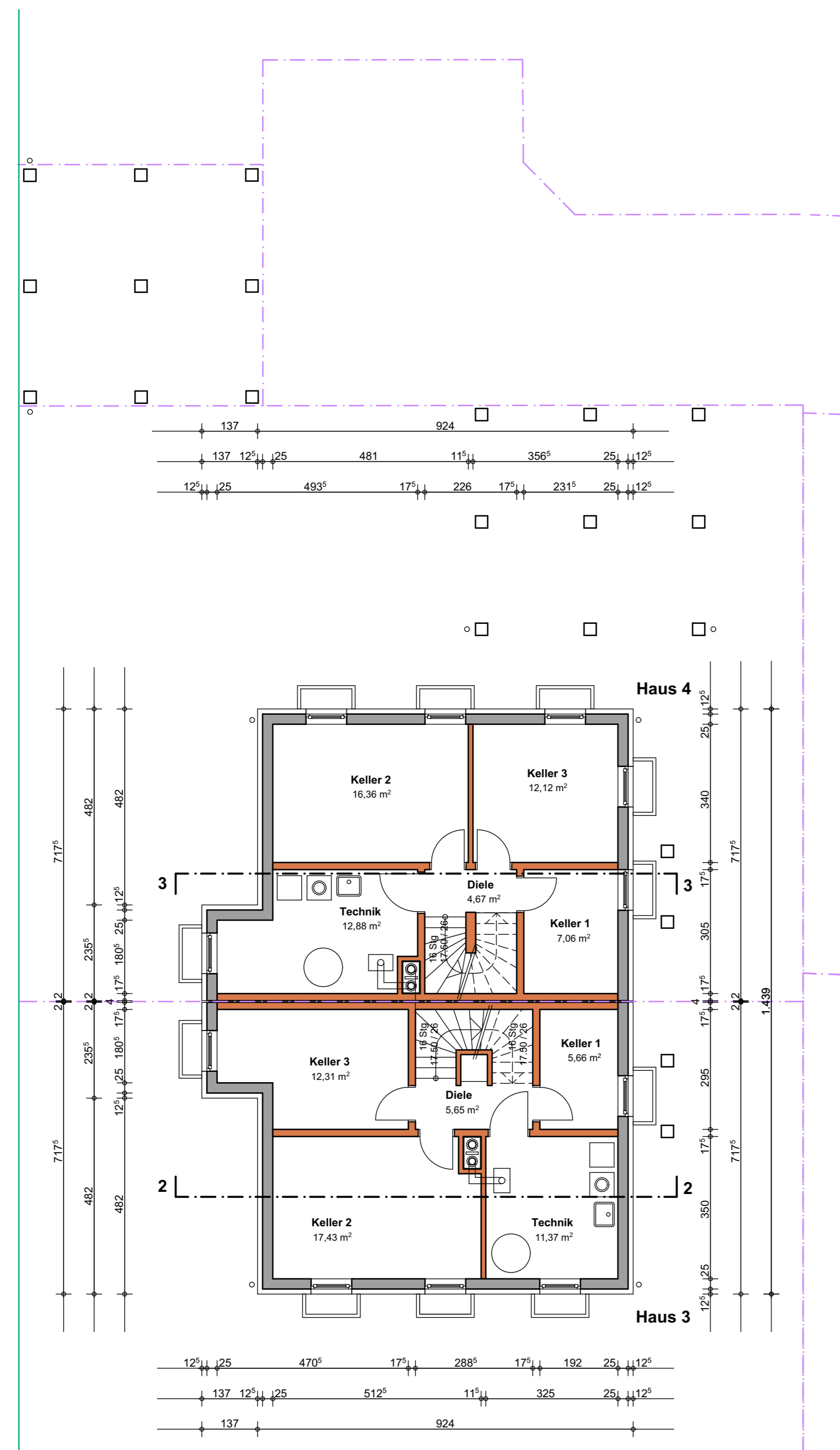
Haus 3 Süden



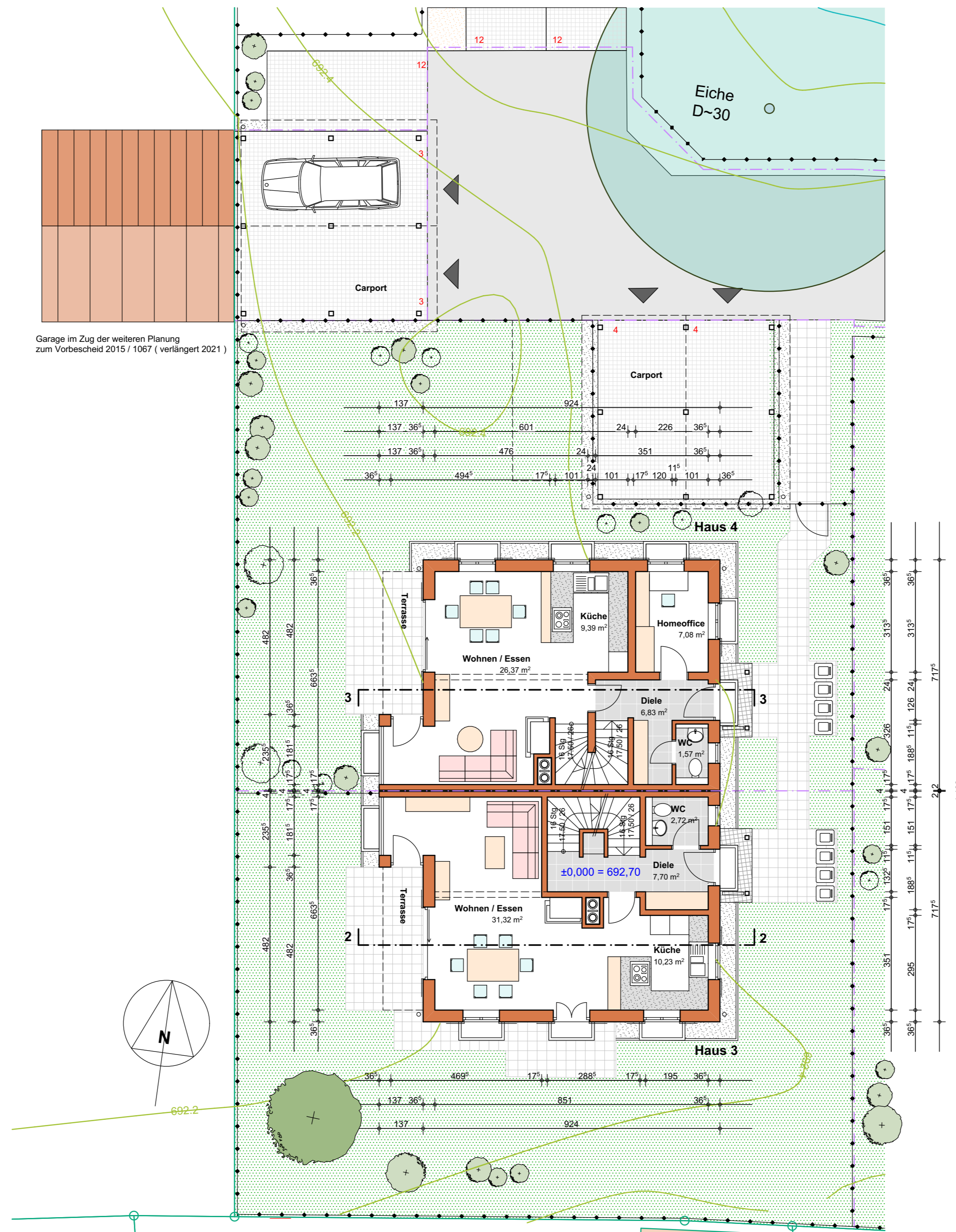
Schnitt 2-2 Haus 3

- Dachdeckung: geregelt
- Leitung: Korbabstufung
- Bt: Vorbohrung
- Dämmung: Zäunungsperimeterdämmung, Spannen
- Plattendämmung: 100 mm
- Gipskartonbau
- Kunststoff-Fenster, -türen mit TV-Knopfdrücken, Rollläden
- Inletive Holzschalung
- Balken: Holzkonstruktion, Holzgeländer
- Umfassung Ziegelmauerwerk
- Innenmische Ziegelmauerwerk
- schwimmender Estrich, verschiedene Beläge
- Stahlbetondecke
- Stahlbetondecke
- Kunststoff-Fenster, -türen mit TV-Knopfdrücken, Rollläden
- Umfassung Ziegelmauerwerk
- Innenmische Ziegelmauerwerk
- schwimmender Estrich, verschiedene Beläge
- Stahlbetondecke
- Stahlbetondecke
- Farbigelbeschichtete Kunststoff-Fenster mit TV-Knopfdrücken, Rollläden
- Kellerumfassung Stahlbeton (WU)
- senkrechte Abdichtung
- Perimeterdämmung
- Fugenband
- Stahlbetondecke (WU)
- Wärmelämmung
- Stahlbetondecke
- Wärme-, Schall- und Brandschutz nach DIN
- tragende Teile nach Stahl

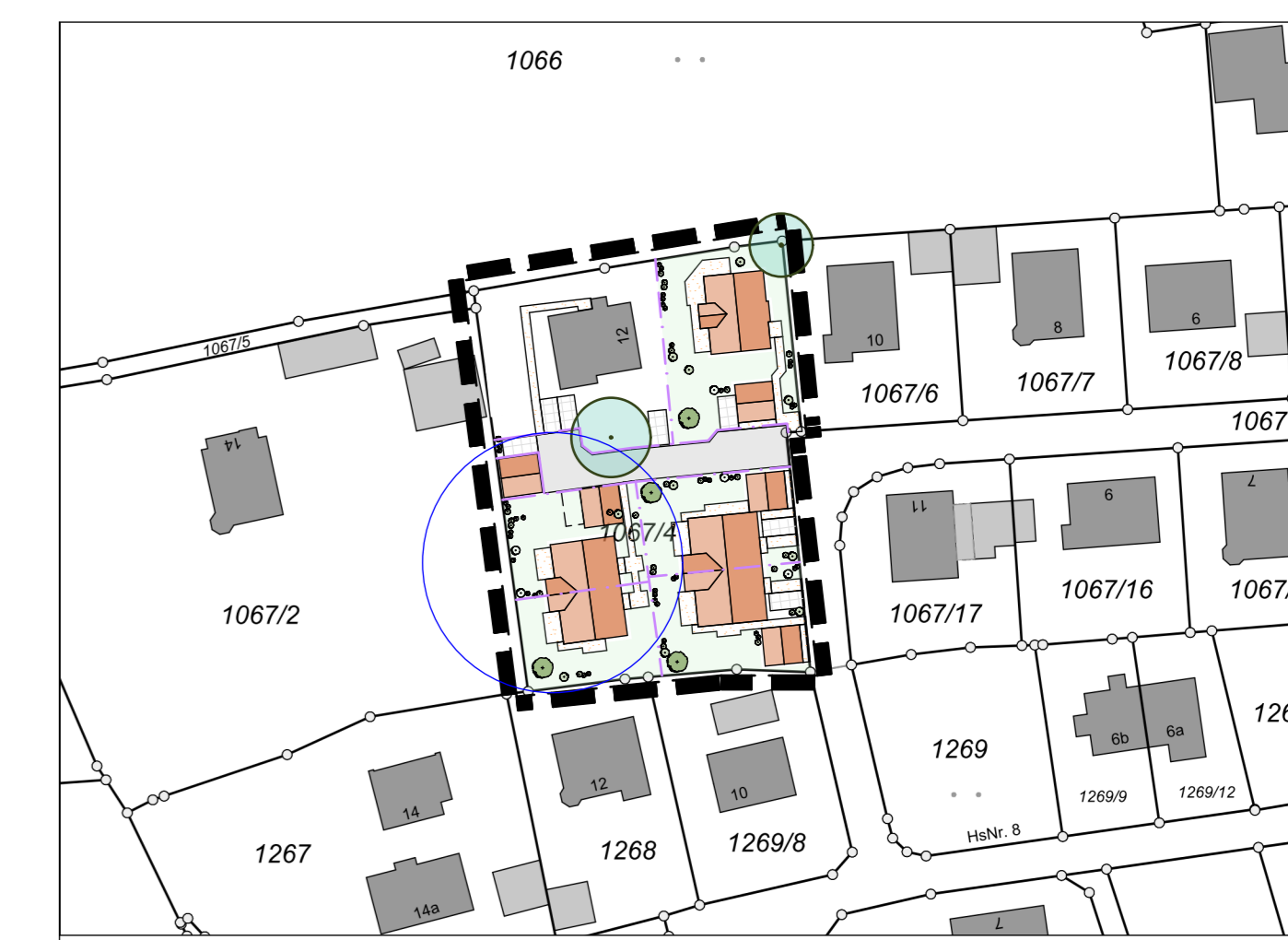
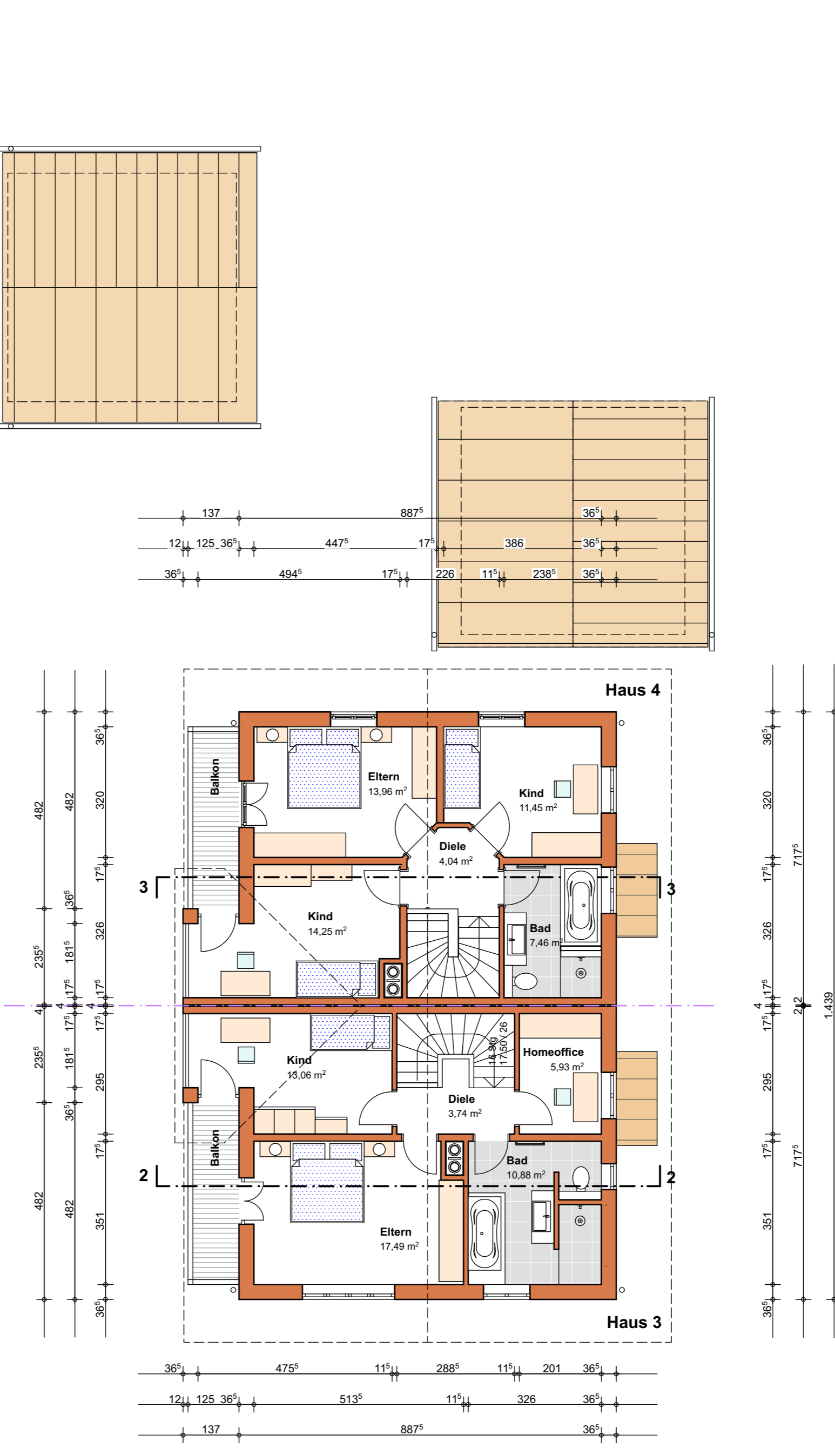
Kellergeschoss



Erdgeschoss



Obergeschoss



BAUVORHABEN UND BAUORT: ERRICHTUNG VON 4 DOPPELHAUSHÄLFEN UND EINEM ENDFAMILIENHAUS MIT GARPORTS AN DER POINT 12, 83661 LENGGRIES

FLUR-NR.: 1067/4

BAUHERR UND GRUNDEIGNER: BAUUNTERNEHMUNG ROLF LERCHHOFERSTRASSE 8 83661 LENGGRIES

HIER: HAUS 3/4 - DOPPELHAUS

Grundrisse, Fassaden, Schnitt, Lageplan M - 1:1.100